

# Udnyt hjemmets overskudsvarme

## METRO Microbooster V, P, VS og PS

METRO Microbooster er en væskevand brugsvandsvarmepumpe, der producerer varmt brugsvand til en familie på op til fem personer ved at udnytte varmeenergien de fleste væskeskilder, f.eks. lavtemperatur fjernvarme, centralvarme eller brine.

Hvis varmekilden er varm nok er det endda muligt at forvarme brugsvandet direkte inden varmepumpen aktiveres og dermed udnytte varmekilden to gange. Dette giver en imponerende høj COP på 8,5 (kun model VS og PS).

### Fordele med METRO Microbooster

- Imponerende høj COP
- Optimeret til nem installation og kan transporteres både vandret og lodret
- Udnytter de fleste væskebårne varmekilder
- Støjsvag
- Legionellasikring med varmepumpen alene
- Forberedt til PV og SG

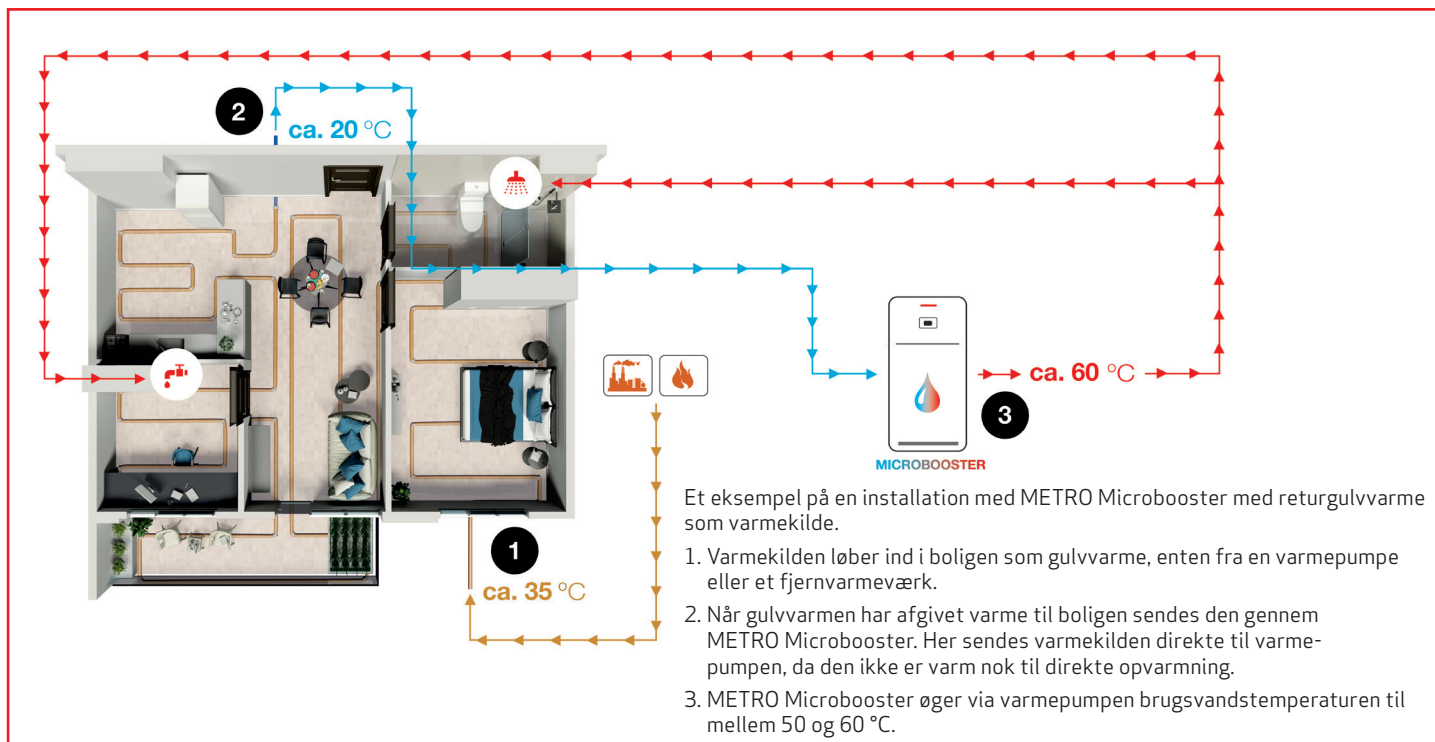


## Genbruger overskudsvarmen

METRO Microbooster bruger varmen fra de fleste væskelkilder til opvarmning af varmt brugsvand til husstanden. Varmepumpen bruger elektricitet til at udnytte varmeenergien fra varmekilden uanset om denne er brine, fjernvarme, eller centralvarmevand. Ved en varmekildetemperatur på 40 °C får du op til 8,5 gange så meget varmeenergi tilbage, som varmepumpen bruger i strøm. Varmepumpen kan udnytte varmen fra varmekilder med en temperatur helt ned til 5 °C (brine) eller 10 °C (vand) og op til 55 °C (model P og V) eller 60 °C (model PS og VS).

## Tilpasset til dine behov

Du kan tilpasse METRO Microbooster til dine specifikke behov. De mange muligheder inkluderer kombination med solpaneler eller gulvvarmeanlæg. I kombination med fjernvarme bidrager METRO Microbooster endda med bedre afkøling af returvandet. Du har adgang til alle driftstilstande, funktioner, setpunkter og information omkring varmepumpen i styringen. Det er desuden muligt at tilgå styringen via Modbus. Styringspanelet er brugervenligt, og driftstilstande inkluderer AUTO, ØKO, BOOST, BACKUP og FERIE.



## Tekniske data

	Unit	P	V	PS	VS
Højde	mm		1570		
Diameter	mm		Ø603		
Nominal volumen, brugsvandsbeholder	l	190		180	
Volumen ved 40°C	L	247		234	
Med/uden direkte forvarmespiral	-	Uden direkte forvarmespiral		Med direkte forvarmespiral	
Strømforsyning	V/Hz	230/50			
Effekt, elvarmelegeme	W	1500			
Kølemiddel	-	R134a			
Maks. tryk, varmt brugsvand	MPa	1,0			
Maks. tryk, varmekilde	MPa	0,3	1,0	0,3	1,0
Temperaturområde, varmekilde	°C	5 (10 hvis brine) - 55		5 (10 hvis brine) - 60	
Lydkraft niveau	dB(A)	46			

### Ydelsesdata

Varmekilde ved 25°C, brugsvand ved 10-53,5°C (EN16147, L)					
COP	-	5,3		5,2	
Opvarmningstid	hh:mm	04:30			
Varmekapacitet	W	2100			
Stilstandstab	W	12			
Varmekilde ved 40°C, brugsvand ved 10-53,5°C (EN16147, L)					
COP	-	6,0		8,5	
Opvarmningstid	hh:mm	02:50		03:45	
Varmekapacitet	W	2700		2500	
Stilstandstab	W	9			