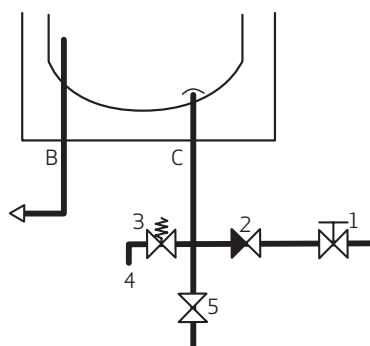


PI-diagrammer

METRO THERM elvandvarmere model 15, 30 og 35

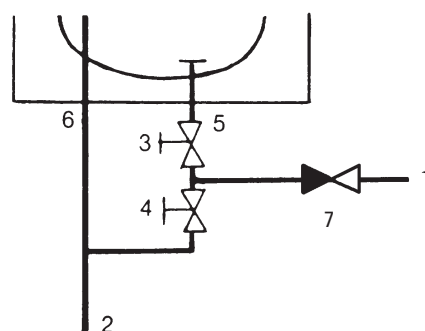
Model 15, 30 og 35 -Type 905, 907 og 611 rør ned



Tryk

1. Vandtilgang (koldt) 3/4" afspærringsventil
2. Kontraventil (indbygget)
3. Sikkerhedsventil
4. Overløb 3/4"
5. Tømmehane
- B Varmt vand ud 3/4"
- C Koldt vand ind 3/4"

Bemærk: Sikkerhedsaggregat sikrer denne installationsform på brugsvand koldt siden.

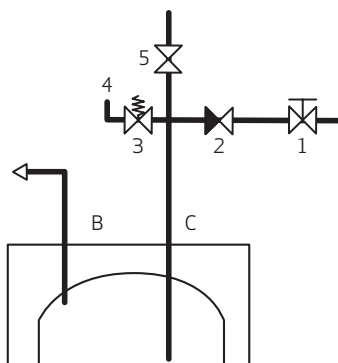


Trykløs

1. Vandtilgang
2. Overløb
3. Greb til varmt vand
4. Greb til koldt vand
5. Koldt vand ind 3/4"
6. Varmt vand ud 3/4"
7. Kontraventil

Type	Liter	kW	Volt	Sikringsstørrelse (A)	Vægt, kg	Prøvetryk, bar	Max. driftstryk, bar	Energi-klasse	VVS-nr.	METRO-nr.
905 rør ned	14	1,2	230/400	1x10/2x10	16	13,5	10	B	345166200	119051004
907 rør ned	26	1,2	230/400	1x10/2x10	22	13,5	10	C	345166400	119071004
611 rør ned	29	1,2	230/400	1x10/2x10	23	13,5	10	D	345121100	116111004

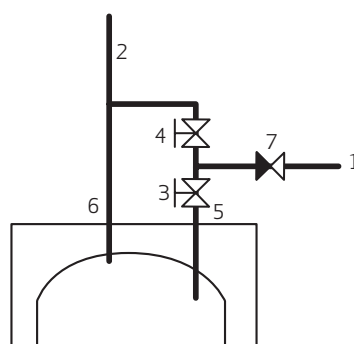
Model 15 og 30 - Type 906 og 910 rør op



Tryk

1. Vandtilgang (koldt) 3/4"
2. Kontraventil (indbygget)
3. Sikkerhedsventil
4. Overløb 3/4"
5. Tømmehane
- B Varmt vand ud 3/4"
- C Koldt vand ind 3/4"

Bemærk: Sikkerhedsaggregat sikrer denne installationsform på brugsvand koldt siden.



Trykløs

1. Vandtilgang
2. Overløb
3. Greb til varmt vand
4. Greb til koldt vand
5. Koldt vand ind 3/4"
6. Varmt vand ud 3/4"
7. Kontraventil

Type	Liter	kW	Volt	Sikringsstørrelse (A)	Vægt, kg	Prøvetryk, bar	Max. driftstryk, bar	Energi-klasse	VVS-nr.	METRO-nr.
906 rør op	14	1,2	230/400	1x10/2x10	16	13,5	10	C	345167200	119061004
910 rør op	26	1,2	230/400	1x10/2x10	22	13,5	10	C	345167400	119101004