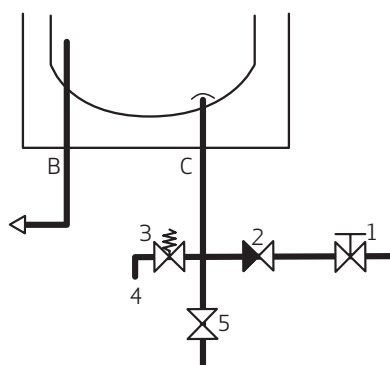


PI-diagrammer

METRO THERM elvandvarmere med Smart Control

Model 60, 110 og 160 - Type 206 ECO, 221 ECO og 216 ECO



Tryk

1. Vandtilgang (koldt) 3/4" afspærringsventil
 2. Kontraventil (indbygget)
 3. Sikkerhedsventil
 4. Overløb 3/4"
 5. Tømmehane
- B Varmt vand ud 3/4", 3 kW
C Koldt vand ind 3/4", 3 kW
B Varmt vand 5/4", 9 og 15 kW
C Koldt vand 5/4", 9 og 15 kW

Bemærk: Sikkerhedsaggregat sikrer denne installationsform på brugsvand koldt siden.

Type	Liter	kW	Volt	Sikringsstørrelse (A)	Kg	Prøvetryk, bar	Max. driftstryk, bar	Energi-klasse	VVS nr.	METRO nr.
206 ECO	56	1/3	230/400	1x10/2x10	48	13,5	10	B*	345181360	112061003
211 ECO	98	1/3	230/400	1x10/2x10	59	13,5	10	B*	345181560	112111003
216 ECO	142	1/3	230/400	1x10/2x10	76	13,5	10	C	345181760	112161003

*) Med Smart Control.